

BIOKAP[®]

3 TIPPS ZUR AUSWAHL DES RICHTIGEN FARBTONS

ICH WILL...



1 MEINE HAARE FÄRBEN WIE EIN PROFI



1 - 2 TÖNE HELLERE FARBE

Im Zweifel lieber 1 bis 2 Farbnuancen heller wählen. Warum? Aufgrund des hohen Anteils an natürlichen Inhaltsstoffen und der intensiven Färbekraft der **BIOKAP RAPID** Serie, kann der Farbton etwas dunkler ausfallen.



2 DEN GRAUEN ANSATZ NACHFÄRBEN



NUR DEN ANSATZ FÄRBEN

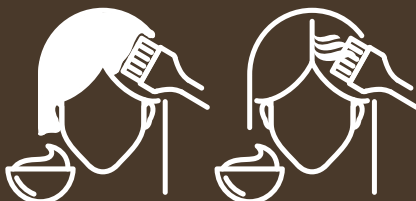
Farbe auf Farbe wird immer dunkler. Daher **NUR** den nachwachsenden Haaransatz nachfärben. Für einen harmonischen Farbübergang darf die Ansatzfarbe nicht heller sein als der restliche Grundton.

Extra Tipp:

Die temporären **Ansatzsprays** von **BIOKAP** sind ideal für die flexible Verwendung zwischen zwei Colorationen.



3 VON DUNKEL AUF HELL FÄRBEN



1. AUFHELLEN

2. FÄRBEN

Dafür ist ein Zwischenschritt mit dem Aufhellen notwendig: Ab Mittelbraun bis helleren Ausgangsfarbtönen können Sie Ihre natürliche Haarfarbe mit der **BIOKAP Aufhellungscreme 0.0** bis zu 2 Nuancen schonend aufhellen. Danach einfach mit dem Wunschton von **BIOKAP RAPID** drüberfärben.

Welcher Farbton ist für mich geeignet?

→ Meine Ausgangshaarfarbe

**GRÜN =
EMPFOHLENE FARBE**

		Schwarz	Dunkles Braun	Braun	Hellbraun	Dunkelblond	Blond	Helles Blond	Extra helles Blond
1.0	Naturschwarz	✓	✓	✓	✓	✓	✓	✓	✓
2.9	Dunkles Schokoladenbraun		✓	✓	✓	✓	✓	✓	✓
4.0	Naturbraun		✓	✓	✓	✓	✓	✓	
4.05	Schokoladen Kastanienbraun		✓	✓	✓	✓			
5.0	Natur Kastanien Hellbraun			✓	✓	✓	✓		
5.05	Haselnussbraun			✓	✓	✓	✓		
5.15	Aschbraun			✓	✓	✓	✓		
5.34	Honig Kastanienbraun				✓	✓	✓	✓	
6.06	Dunkles Aschblond					✓	✓	✓	
6.3	Dunkel Goldblond					✓	✓	✓	
6.66	Rubinrot					✓	✓		
7.0	Natur Mittelblond					✓	✓	✓	✓
7.1	Schwedisches Blond						✓	✓	✓
7.33	Goldenes Weizenblond						✓	✓	✓
8.03	Helles Naturblond							✓	✓
9.3	Extra helles Goldblond							✓	✓

nutricolordelicato // RAPID

BIOKAP®